

[Neustrukturierung]

- Die nachstehende „Powerpointpräsentation“ soll am Beispiel des „Frauenchores Repelen 1965“ aufzeigen, wie sich eine tradierte Chorgemeinschaft neu und zukunftsorientiert strukturieren kann.
- Dieses Beispiel hat sich bereits in vielerlei Hinsicht in der Praxis bewährt und in der Umsetzung deutliche Erfolge gezeigt.

[Frauenchor Repelen 1965]

1982



[Frauenchor Repelen 1965 e.V.]

- Ein normaler Frauenchor, wie wir ihn landauf und landab finden mit einer Alterstruktur von 54 Jahren (Stand: 01.01.1982).
- Vielerlei Bemühungen, die breite Öffentlichkeit als Konzertbesucher zu gewinnen.
- Ab 1988 regelmäßige Teilnahme an Leistungssingen und Chorwettbewerben
- 1990 Umbenennung von „Frauenchor Repelen“ in „Cantare Repelen“ mit einem großen Identifikationserfolg in der breiten Öffentlichkeit: Umgangssprachlich sprach nur noch von „CANTARE“.
- Entwicklung eines eigenen und wirksamen Logos als weiteres öffentliches Identifikationsmerkmal.
- Ständige und regelmäßige Teilnahme Leistungssingen des Sängerbundes NRW zur musikalischen Leistungskontrolle durch aussenstehende Fachleute
- Umstellung der zu singenden Literatur mit einem überwältigendem Erfolg
- Einrichtung eines „Liedergartens“ durch dessen Betreuung viele neue und jüngere Chormitglieder in den Chor kamen. Hieraus die Forderung nach zeitgemäßer Literatur.
- Entwicklung des nachfolgend neuen Konzeptes und eines Leitbildes „Cantare 2020“

Frauenchor Repelen 1965

1988



Cantare Repelen


1999



Cantare Repelen

2007





CANTARE

Die Innovation des vokalen Musizierens
aus Moers-Repelen

Cantare



[CANTARE]

- Toni im Liedergarten
- Toni im Kindergarten
- Toni in der Schule
- Cantare Kiddis –Vorchor-
- Cantare Kiddis –Hauptchor-
- Young Voices
- Men Voices
- Musical-Colletion
- Collegium Vocale
- Da capo

Toni im Liedergarten

- Der Liedergarten NRW ist die musikalische Frühförderung von Kindern zwischen 18 Monaten und vier Jahren. Mit Erwachsenen gemeinsam sollen Kinder Spaß am Singen und Musizieren bekommen. Singen muss in unserer Gesellschaft, beginnend in den Familien, wieder einen höheren Stellenwert bekommen.
- Für die allgemeine Entwicklung des Kindes spielt aktives Musizieren eine sehr bedeutende Rolle. Es mehren sich die Studien, die belegen: Durch Singen und Musizieren werden die Konzentrationsfähigkeit und die Intelligenz von Kindern gesteigert und sogar deren Sozialverhalten und Kommunikationsfähigkeit verbessert. Außerdem ist wissenschaftlich belegt: **Das Singen in Chören stärkt das Immunsystem und macht gute Laune.**
- Kinder weisen von Geburt an musikalische Verhaltensweisen auf: Zunächst musizieren sie mit dem eigenen Körper und mit Gegenständen aus ihrem Umfeld, indem sie gurgelnd und quietschend ihre Stimme erproben, mit Händen und Füßen klatschen und stampfen und sich später mit dem ganzen Körper drehen und tanzen. Sie rasseln und klappern mit Spielzeugen und produzieren alle möglichen Klänge mit Kochlöffeln und Töpfen. Im Liedergarten NRW werden diese kindlichen Musizierweisen spielerisch aufgegriffen und verstärkt sowie in sängerisch-musikalischem Sinn weiterentwickelt.

Toni im Liedergarten

2 von 5 Gruppen unseres Liedergartens



Toni im Kindergarten

- Das Arbeitsmaterial des Chorverbandes NRW wird ab Jahresmitte 2007 zur Verfügung stehen.
- Die Ausbildung der Toni-Leiterinnen erfolgt dann unmittelbar nach Erscheinen
- Die ersten Gruppen werden sich dann voraussichtlich ab Januar 2008 bilden

Toni geht in die Schule

- Das Arbeitsmaterial des Chorverbandes NRW wird ab Jahresmitte 2008 zur Verfügung stehen.
- Die Ausbildung der Toni-Leiterinnen erfolgt dann unmittelbar nach Erscheinen
- Die ersten Gruppen werden sich dann voraussichtlich ab Januar 2009 bilden

Cantare Kiddis

- Unterteilung des Chores in „Vorchor“ und „Hauptchor = Konzertchor“
- Individuelle Stimmpflege durch ausgebildete Stimmbildnerinnen in beiden Gruppierungen
- Ständige musikalische Ausbildung hinsichtlich Elementar-, Harmonielehre und Gehörbildung
- Chorfreizeiten
- Betreuung durch ausgebildete Erzieher/Sozialpädagogen und spezifisch ausgebildeten Kinderchorleitern
- Vorbereitung auf eine weitere musikalische Arbeit im Jugendensemble „Young Voices“

A decorative graphic consisting of a horizontal line with a gradient from light green to light yellow. A large black left square bracket is on the left side, and a large yellow right square bracket is on the right side. The text 'Cantare Kiddis' is centered above the line.

Cantare Kiddis

Vorchor

Konzertchor

Young Voices

- Dieses Ensemble ist das Auffangbecken für Jugendliche bzw. junge Erwachsene (ab 12 Jahren).
- Die Betreuung erfolgt durch einen Sozialpädagogen und einen eigens für diese Altersklasse ausgebildeten „Vokalpädagogen/Chorleiter“
- Die dort zu erarbeitende Literatur orientiert sich hauptsächlich an der aktuellen Populärmusik, wobei ab und an auch klassische Literatur erarbeitet wird.
- Ziele sind u.a. die Teilnahme an entsprechenden Wettbewerben und Leistungssingen zur musikalischen Leistungskontrolle wie auch Konzerteventpräsentationen.

Musical-Collection

- Internationale aktuell laufende Musicalproduktionen
- Popmusik
- Jazzevents
- Gospel / Spiritual



Men Voices

- Zeitgemäße Männerchorliteratur aller Richtungen und Epochen insbesondere der aktuellen Populärmusik
- Beginn 2 Halbjahr 2007

Collegium Vocale

Meisterchor des Sängerbundes NRW 2003-2007

Volksliederleistungschor des Sängerbundes NRW 2004-2006

- Erarbeitung und Pflege internationaler, klassischer Literatur aller Stilepochen



Da capo

- Erarbeitung und Pflege volkstümlicher deutscher Chorliteratur abgestimmt auf ältere Sängerinnen und Sänger
- Betreuung der passiven Mitglieder
- Krankenbesuche
- „Die Omi kommt“ Babysitterdienste bei Kindern unserer aktiven Mitglieder

Cantare Repelen

Meisterchor des Sängerbundes NRW 2004-2008
Volksliederleistungschor des Sängerbundes NRW 2004-2006

- Gesamtchor

Vorteile dieser neuen Struktur

- Durchgängige Förderung des vokalen Musizierens von 18 Monaten bis ins hohe Alter
- Pflege und Förderung sozialer Komponenten durch alle Generationen
- Musikalische Ausbildung und Förderung von frühester Kindheit an
- Möglichkeit der Teilnahme bei fast allen anderen musikalischen Aufgaben innerhalb „Cantare“ , sofern Voraussetzungen hierzu erfüllt sind.
- Neue Rechtsform „gGmbH“ und damit größere organisatorische Flexibilität und Wirtschaftlichkeit
- Nutzbare Steuervorteile z.B. Mehrwertsteuer
- Größere Wahrnehmung und Anerkennung durch eine ständige Präsenz in der Öffentlichkeit
- Breiter gefächertes musikalisches Angebot durch die Unterschiedlichkeit musikalischer Gruppen

gGmbH

- Die Rechtsform des „Vereines“ nach § 26 BGB war und ist über Jahre für Chöre und Verbände die einzig verbreitete und bekannte. Sie lässt aber der entsprechenden Institution einen großen Spielraum, wo Vereinsmeierei und Subkulturen einen fruchtbaren Nährboden finden.

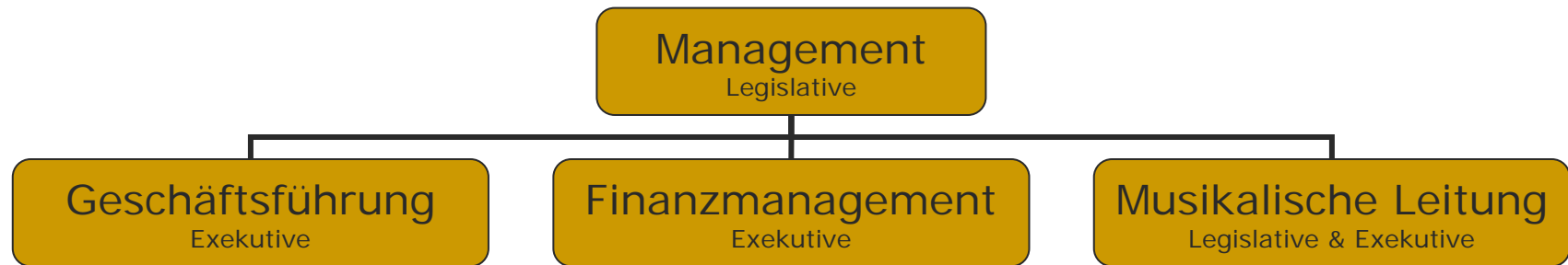
Die Rechtsform der „gemeinnützigen Gesellschaft mit beschränkter Haftung“ kurz „gGmbH“ hat vor allem in den letzten Jahren stark an Bedeutung gewonnen. Die Kombination des organisatorischen Rahmens einer GmbH mit den steuerlichen Vorteilen einer gemeinnützigen Körperschaft wird aus verschiedenen Motiven für immer mehr Institutionen interessant. Neben der geringen Steuerbelastung sind es vor allem organisatorische und rechtliche Aspekte. Auch Gründe der Praktikabilität und das Erscheinungsbild der Gesellschaft in der Öffentlichkeit haben Einfluss auf die von jedem Unternehmen wiederholt vorzunehmende Rechtsformwahl.

Die Rechtsform der „gGmbH“ besitzt für gemeinnützige Körperschaften eine hohe Attraktivität. Sie ist für die vielen verschiedenen Branchen, die unter dem Rahmen der Gemeinnützigkeit operieren, geeignet und stellt oft die beste Alternative auf der Suche nach der geeigneten Rechtsform dar.

Leitbild

- Das Leitbild „Cantare 2020“ dient dazu, ein gemeinsames Grundverständnis weiter zu entwickeln und dieses sowohl innerhalb des Chores als auch in die Gesellschaft hinein wirksam zu gestalten.
- Somit ist das Leitbild die Grundlage der zu erreichenden mittel- und langfristigen Ziele und damit Richtschnur aller Entscheidungen und Handlungen der Chormitglieder und des Managements.
- Das Leitbild und dessen Umsetzung soll den eindeutigen und kulturpolitischen Stellenwert von Cantare festigen und weiter verstärken.
- Cantare versteht sich als richtungsweisende, vokale Institution, die als starke kulturelle Kraft das Singen aller Bevölkerungsgruppen und Generationen ermöglicht und nachhaltig fördert.
- Der kulturellen und pädagogischen Verantwortung wird Cantare durch eine Fülle qualitätsfördernder Maßnahmen gerecht. Gleichzeitig ist Cantare ein professioneller Dienstleister für seine Mitglieder.
- Cantare nutzt ein weit verzweigtes Netzwerk, um seine Ziele sowohl als regionale Vokalinstitution zu erreichen als auch im Chorverband NRW als auch über seine Mitgliedschaft im deutschen Chorverband (DCV).
- Das komplette Leitbild kann gesondert vorgestellt und erklärt werden.

Organisationsstruktur



Management

- **Beratung und Planung möglicher Aktivitäten unter Berücksichtigung der Vorschläge der einzelnen Gruppierungen**
- **Berufung befähigter Personen für entsprechende Aufgaben**
- **Planung, Verwaltung und Beschaffung von Geldmitteln**
- **Repräsentation nach innen und außen**

Geschäftsführung

- Koordination aller Gruppierungen
- Abwicklung aller notwendigen Erfordernisse in Zusammenarbeit mit den einzelnen Gruppenverantwortlichen
- Mitgliederverwaltung und Betreuung
- Umsetzung der Beschlüsse des Managements
- Betreuung der einzelnen Arbeitskreise und Gruppierungen
- Marketing und Sponsoring
- Organisation und Durchführung von Konzertevents
- Protokollführung bei Sitzungen

Finanzmanagement

Erstellung eines Haushaltsplanes für das Wirtschaftsjahr

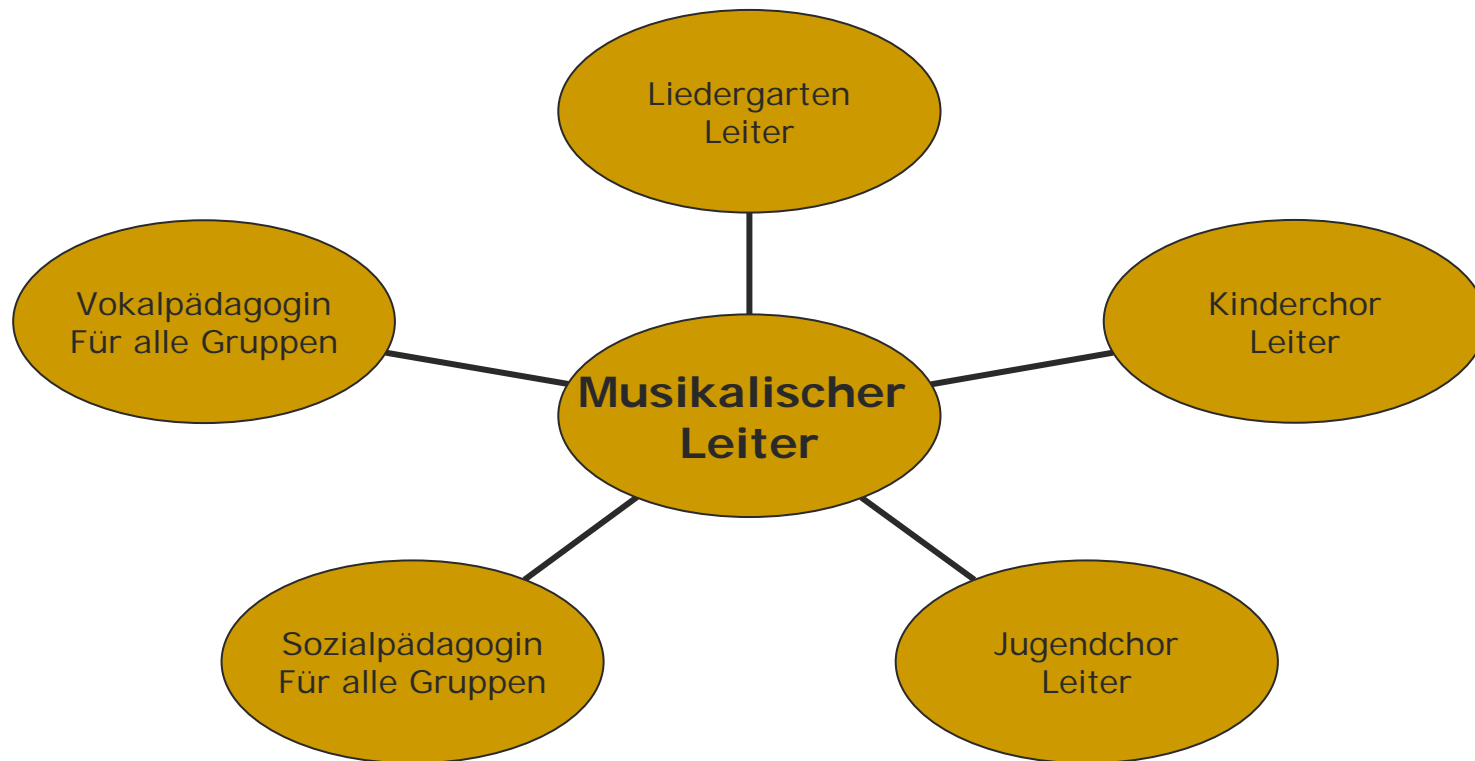
Budgetierung für das kommende Wirtschaftsjahr

Erstellung eines Finanzberichtes für ein abgelaufenes Wirtschaftsjahr

Erledigung aller Geldgeschäfte und Geldangelegenheiten
(Beitragsverwaltung, Konzertabrechnungen etc.)

Erstellung einer Bilanz zur Vorlage bei der Gesellschafterversammlung

Musikalische Leitung



Musikalische Leitung

- Bei der Berufung achtet das Management darauf, dass es sich um einen hoch qualifiziert ausgebildeten Musiker handelt. Er muss in der Lage sein, alle musikalischen Aufgaben notfalls auch alleine durchführen zu können. Bedingt besteht hier auch die Möglichkeit der reputitativen Berufung (Gesellschaftliche Wertschätzung eines Menschen hinsichtlich seiner Arbeit)
- Der verantwortliche musikalische Leiter beruft in Abstimmung mit dem Management weitere fachspezifisch ausgebildete und vor allem aber sich weiterbildende Musiker und Vokalpädagogen. Entscheidend für die Berufung ist, dass seitens Cantare die hierfür erforderlichen Finanzmittel gesichert sind.
- In Form eines monatlichen „Round Tables“ werden mit allen musikalisch Verantwortlichen Ausbildungsstände und weitere Vorhaben der einzelnen Gruppen besprochen. Die Kommunikation untereinander ist ein wichtiger Aspekt für eine erfolgreiche musikalische Arbeit.
- Überwachung von Fortbildungsmaßnahmen aller musikalisch Verantwortlicher zur Qualitätssicherung.

Arbeitsschritte

- Den Namen CANTARE als auch das dazugehörige LOGO als „Marke“ schützen lassen.
- Vorbereitung des Gesellschaftsjahres und der Gesellschafterversammlung
- Änderung und Eintragung der bisherigen Rechtsform
- (Satzung in Gesellschaftervertrag)
- Einrichtung eines Fördervereins (Passive Mitglieder) für CANTARE.
- Arbeitsplatzbeschreibungen der einzelnen (auch ehrenamtlichen) Positionen
- Einrichtung eines Liedergartens
- Neustrukturierung der bisherigen Chorgemeinschaft mit einer klaren Konzeption
- Vorstellung des Konzeptes in den den Medien und Einladung zu einer Schnupperprobe
- Terminierung von Konzertterminen und sonstiger Verpflichtungen der einzelnen Gruppen
- Gewinnung neuer Sponsoren unter Zuhilfenahme dieses Konzeptes